

## Technische Daten | Spaltzylinder

| Typ  | Spalteinsatz | Erforderl. Bohrlochdurchmesser <sup>1</sup> | Mindestbohrlochtiefe | Spaltdistanz         | Spaltkraft theoretisch | Spaltkraft wirksam | Gewicht <sup>3</sup> | Länge Spaltzylinder | Länge Spalteinsatz | Artikel-Nr.  |
|------|--------------|---|----------------------|----------------------|------------------------|--------------------|----------------------|---------------------|--------------------|--------------|
|      |              | mm  | mm                   | mm                   | kN / t                 | kN / t             | kg                   | mm                  | mm                 |              |
| C2S  | N            | 31 - 32                                     | 270                  | 9                    | 3490 / 355             | 1913 / 195         | 17                   | 745                 | 140                | 8381 0402 10 |
| C4E  | N            | 35 - 36                                     | 430                  | 10                   | 4524 / 461             | 2256 / 230         | 21                   | 995                 | 250                | 8381 0406 25 |
| C4E  | WL           | 35 - 38                                     | 540                  | 14                   | 3267 / 333             | 1864 / 190         | 22                   | 1145                | 400                | 8381 0406 40 |
| C9   | N            | 45 - 48                                     | 410                  | 18 - 53 <sup>2</sup> | 2995 / 305             | 1962 / 200         | 22                   | 1020                | 230                | 8381 0409 00 |
| C9   | L            | 48 - 50                                     | 580                  | 18 - 53 <sup>2</sup> | 2995 / 305             | 1962 / 200         | 23                   | 1190                | 400                | 8381 0409 40 |
| C10S | N            | 41 - 43                                     | 630                  | 18                   | 4945 / 504             | 2550 / 260         | 33                   | 1400                | 230                | 8381 0010 00 |
| C10S | Jura         | 41 - 43                                     | 560                  | 18                   | 4052 / 413             | 2158 / 220         | 32                   | 1340                | 380                | 8381 0010 00 |
| C12  | N            | 45 - 48                                     | 610                  | 19 - 60 <sup>2</sup> | 6061 / 618             | 3507 / 358         | 31                   | 1290                | 380                | 8381 0412 38 |
| C12  | L            | 45 - 48                                     | 680                  | 15 - 44 <sup>2</sup> | 8082 / 824             | 4048 / 413         | 32                   | 1360                | 450                | 8381 0412 45 |
| C12  | W            | 45 - 48                                     | 550                  | 24 - 80 <sup>2</sup> | 4849 / 494             | 3150 / 321         | 31                   | 1250                | 340                | 8381 0412 50 |

<sup>1</sup> Kleinster Durchmesser am effektivsten<sup>2</sup> Mit einem Aufweiterdruckstück und einem Spezialaufweiterdruckstück<sup>3</sup> Ohne Hydraulikschläuche

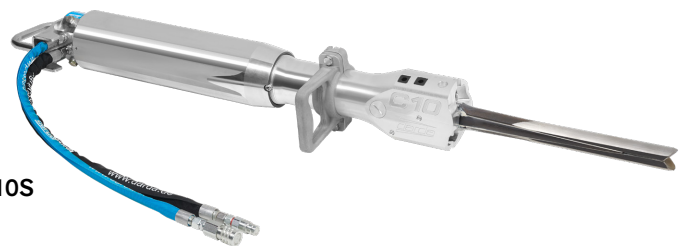
C2S



C9



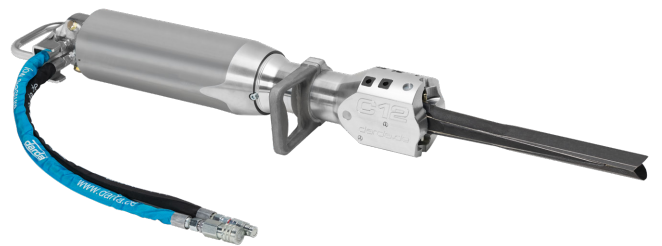
C4E



C10S

## Technische Daten | Aufweiterdruckstücke

| Typ   | Aufweiterdruckstücke Artikel-Nr. | Spezialaufweiterdruckstücke Artikel-Nr. |
|-------|----------------------------------|---|
| C4E N | 3390 0141 03                     | -                                       |
| C9 N  | 3390 0246 11                     | 3390 0246 21                            |
| C9 L  | 3390 0246 31                     | 3390 0246 51                            |
| C12 N | 3390 0236 00                     | 3390 0280 00                            |
| C12 L | 3390 0236 21                     | 3390 0280 21                            |
| C12 W | 3390 0236 11                     | 3390 0280 11                            |



C12

## Technische Daten | Hydraulikschläuche

| Typ | Länge <sup>1</sup> mm | Anzahl Spaltzylinder | Artikel-Nr.  |
|-----|-----------------------|----------------------|--------------|
| S1  | 10                    | 1                    | 8381 0504 02 |
| S1  | 20                    | 1                    | 8381 0504 03 |
| S2  | 10                    | 2                    | 8381 0504 10 |
| S2  | 20                    | 2                    | 8381 0504 11 |
| S3  | 20                    | 3                    | 8381 0504 29 |

<sup>1</sup> Abstand zwischen Aggregat und Zylinder

## Technische Daten | Spezialschmierpaste

| Menge / Gebinde | Artikel-Nr.  |           |
|-----------------|--------------|-----------|
| 1 kg            | 3391 0942 00 | Gefahrgut |
| 18 kg           | 3391 0980 50 | Gefahrgut |

## Technische Daten | Druckschalen

| Passend für | Erforderl. Bohrlochdurchmesser mm | Mindestbohrlochtiefe mm | Artikel-Nr.  |
|-------------|-----------------------------------|-------------------------|--------------|
| C9 N        | 100                               | 410                     | 3390 0357 00 |
| C12 N/W     | 100                               | 610                     | 3390 0429 00 |