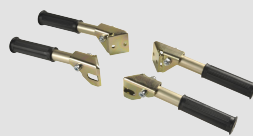


Fakten zu den tragbaren Aggregaten

- Zweistufenpumpe (Niederdruck und Hochdruck)
- Ölfilter im Rücklauf
- Öleinfüllstutzen mit Sieb
- Tragbar
- Fahrbar durch Transportrollen und ausziehbarer Griffstange
- Verteilerblock mit Druckmanometer
- Ölstandsanzeige mit Temperaturanzeige
- Anschluss von drei Geräten möglich
- Möglichkeit zum Sichern gegen Inbetriebnahme Dritter (Unfallschutz)
- Entspricht Richtlinie 2000/14/EG (Geräuschemission)

Zubehör



Tragehilfe für zwei Personen



S-Box (FI-Schutzschalter)



Schnellverschlusskupplungen

Technische Daten | Hydraulikaggregate

Typ	Antriebsart	Gewicht	Länge	Breite	Höhe	Förder- volumen Nieder- druckstufe	Förder- volumen Hoch- druckstufe	Füll- volumen Öltank	L _{WA}	Arbeitsdruck Hoch- druckstufe
		kg	mm	mm	mm	l/min	l/min	l	dB	bar
AP2	Druckluft ¹	40	600	398	426	5,0	1,6	5,0	92	500
BP2	Benzin	45	600	398	426	5,0	1,6	5,0	101	500
EP2 DUO	Elektro ² 230V/400V ³	52	600	398	426	5,0	1,6	5,0	92	500
EP2 110V	Elektro ²	50	600	398	426	5,0	1,6	5,0	92	500
D4	Diesel	137	1180	720	730	-	5,4	10,0	-	500
D4 E	Diesel ⁴	156	1180	720	730	-	5,4	10,0	-	500

¹ Max. 0,7 Mpa (7 bar), Luftverbrauch 47 - 195 m³/h ² 50 Hz ³ Anschluss für 230V- u. 400V-Stecker mit Wahlschalter (An-/Abschalt-Fernbedienung) ⁴ mit Elektrostarter

Technische Daten | Antriebsarten | Hydraulikaggregate (tragbar)

AP2 Druckluftmotor	BP2 Benzinmotor	EP2 Elektromotor
Max. 0,7 Mpa (7 bar), Luftverbrauch 47 - 195 m ³ /h	Benzin E10 bleifrei, 91 Oktan (ROZ)	400 V, 4 A, 3~, 50 Hz, Stecker CEE 16 A 230 V, 4 A, 1~, 50 Hz, Stecker CEE 16 A 110 V, 14,2 A, 1~, 50 Hz, Stecker CEE 16 A
<ul style="list-style-type: none"> · Wartungseinheit bestehend aus Druckluftfilter mit automatischem Kondensatablass und Ölnebler · Schalldämpfer · Robuster Luftmotor · Kugelhahn mit DN 20 Klauenkupplung · Verteiler für bis zu 3 Geräteanschlüsse montiert 	<ul style="list-style-type: none"> · Honda Benzinmotor (professional) · Erfüllt Umwelt- und Gesundheitsschutzrichtlinien CARB/EPA · Bei Dauerbetrieb in Höhenlagen über 1500 m kann der Vergaser problemlos modifiziert werden · Verteiler für bis zu 3 Geräteanschlüsse montiert 	<ul style="list-style-type: none"> · Thermischer Motorschutz (Überhitzungsschutz für den Motor) · Spannungsauslöser (nach einem Stromausfall läuft der Motor nicht wieder von selbst an) · Stecker mit Phasenwender (zur Änderung der Motordrehrichtung) · Geeignet zum Betreiben in Innenräumen · Verteiler für bis zu 3 Geräteanschlüsse montiert

Technische Daten | Antriebsart | Hydraulikaggregat (fahrbar)

D4 Dieselmotor
Dieselmotor: 3 - 7,5 kW Max. Drehmoment: 24,9 Nm
<ul style="list-style-type: none"> · Abgasgrenzwert nach EU 2016/1628 Stufe 5 zertifiziert · Robuster Hatz Markenmotor mit weltweitem Support · Sehr robuster und kippstärkerer Stahlrahmen · Seitliche Aufnahme der Spaltgeräte zum Transport · Ideal für den täglichen Einsatz in der Natursteingewinnung · Verteiler für bis zu 5 Geräteanschlüsse optional