

BROKK

800

NEW 2011!

Standard



Begrüßen Sie den neuen „Monster-Brokk“. Eine völlig neue Dimension im Tunnelbau.

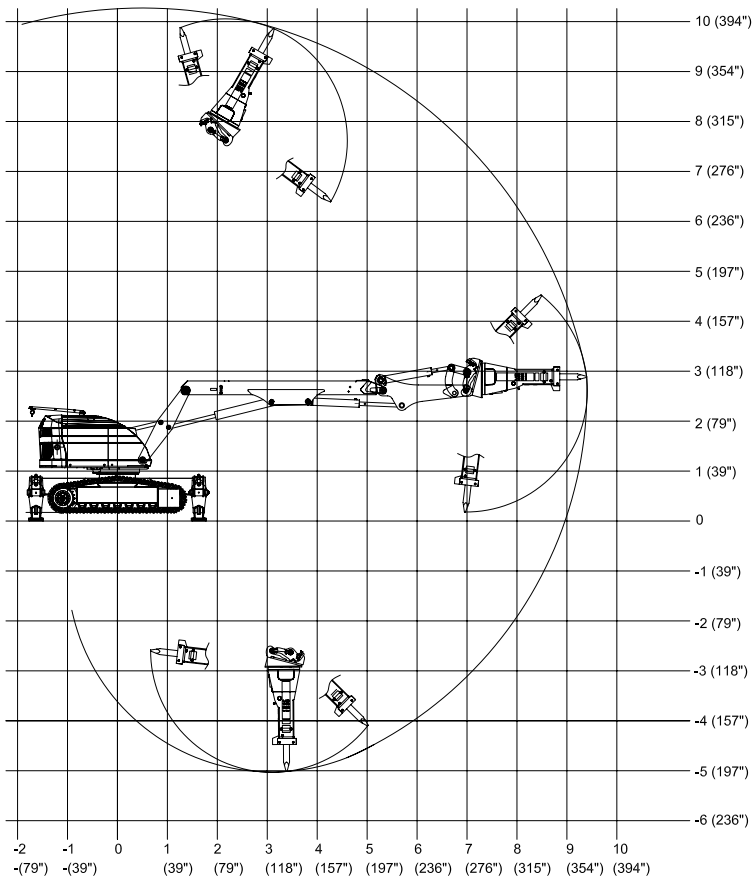
DER BROKK 800 bahnt den Weg zu völlig neuen Einsatzbereichen im Tunnelbau. Als weitaus größtes Modell der Brokk-Familie ist er mit seiner beispiellosen Leistungsfähigkeit ein wahrer Profi für schwerste und anspruchsvollste Abbrucharbeiten. Der BROKK 800 wiegt 11.050 kg ohne Anbaugerät und verfügt über eine bemerkenswerte Reichweite von 9,4 Metern und enorme Power! Ausgerüstet mit dem Hydraulikhammer MB1000 bietet er doppelt so viel Schlagkraft wie der BROKK 400.

EINSATZBEREICHE

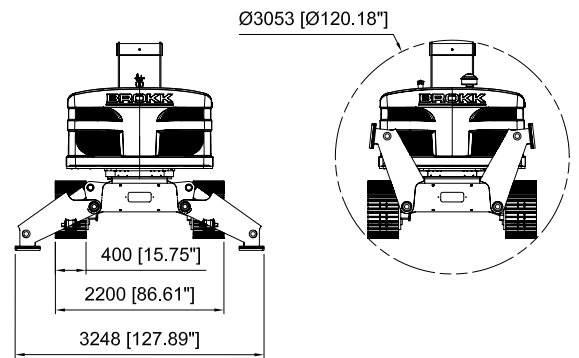
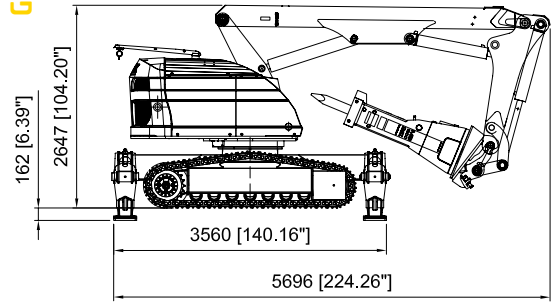
Die weltweit stärkste ferngesteuerte Abbruchlösung für höchst anspruchsvolle Arbeiten im Tunnelbau.

Selbstverständlich bietet auch der Brokk 800 dem Anwender gleichermaßen gesicherte Arbeitsbedingungen wie die anderen Brokk Modelle. Bei allen Anwendungen bleibt der Bediener in sicherem Abstand, geschützt vor Erschütterungen und herabfallenden Trümmern und behält dabei ständig die Kontrolle über seine Arbeit.

REICHWEITE



GRÖSSE



TECHNISCHE DATEN

Hydraulikkammer auf Abbildungen MB1000
Belastungs- und Stabilitätsdiagramm über Brokk AB erhältlich.

Leistung

Drehgeschwindigkeit 28 s/360°
Max. Transportgeschwindigkeit 2,1 km/h; 0,6 m/s
Max. Steigung 30°

Hydrauliksystem

Volumen Hydrauliksystem 165 l
Pumpentyp Variable lastabtaastende Kolbenpumpe
Max. Systemdruck für Zylinder und Motoren 20 Mpa
Max. erhöhter Systemdruck für Anbaugerät 25,0 Mpa
Max. Fluß Diesel/50 Hz elektromotor 140 l/min
60 Hz elektromotor 168 l/min

Leistung Diesel

Typ Wassergekühlter Viertaktmotor mit 4 Zylindern
Leistung bei 2600 U/min (SAE J1995) 72,8 kW
Volumen Kraftstofftank 70 l
Volumen Motoröl, mit und ohne Filterwechsel 13,2 l
Volumen Kühlerflüssigkeit 9 l
Gefrierpunkt -40°C

Steuersystem

Steuerung Tragbare Steuereinheit
Signalübertragung Digital
Übertragung Kabel/Funk

Gewicht

Gewicht Basismaschine ohne Anbaugerät - Diese 11 050 kg

Elektromotor

Typ ABB
Leistung 45 kW

*Option: Diesel motor

WERKZEUGE

